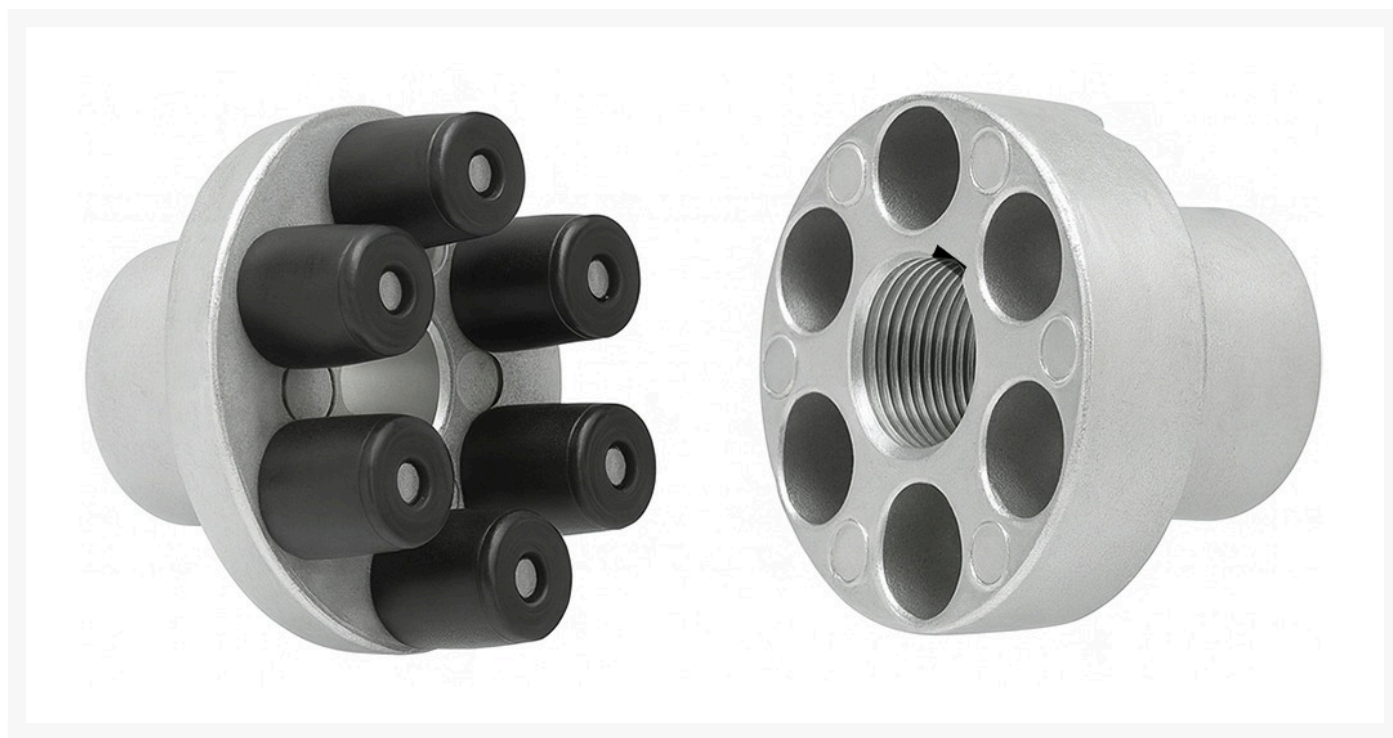




ZG151

ZG151 Giunto elastico Mec100-112 Interpump

Immagini del Prodotto



Descrizione Breve

ZG151 Giunto elastico Mec100-112 Interpump

Descrizione

ZG151 Giunto elastico Mec100-112 Interpump

Compatibile con le pompe delle serie:

47 - 47VHT - 66 - 66VHT - 66SS - E3 - C3W - SS3

Per motori IEC 100 - IEC 112

Questo componente è un **giunto elastico** progettato per collegare l'albero motore alla pompa, con una funzione fondamentale: **Proteggere il motore da sollecitazioni meccaniche** durante il funzionamento, in particolare nella fase di avviamento.

Funzioni principali:

- **Assorbimento degli strappi:** riduce i picchi di coppia e le brusche accelerazioni che potrebbero danneggiare il motore.
- **Smorzamento delle vibrazioni:** migliora la stabilità e la durata del sistema, evitando risonanze e usura precoce.
- **Prevenzione dello schiavettamento:** protegge le chiavette e le sedi da deformazioni o rotture causate da carichi impulsivi.
- **Compensazione di piccoli disallineamenti:** grazie agli inserti in gomma, il giunto tollera leggere imprecisioni tra albero e pompa.

Ideale per applicazioni con **idropulitrici, pompe ad alta pressione** e sistemi industriali dove è richiesta una trasmissione fluida e sicura.

Caratteristiche Tecniche

Codice	ZG151
Codice Produttore	ZG151-000
Produttore/Marca	Interpump
Paese di Origine	Italia



ZG151